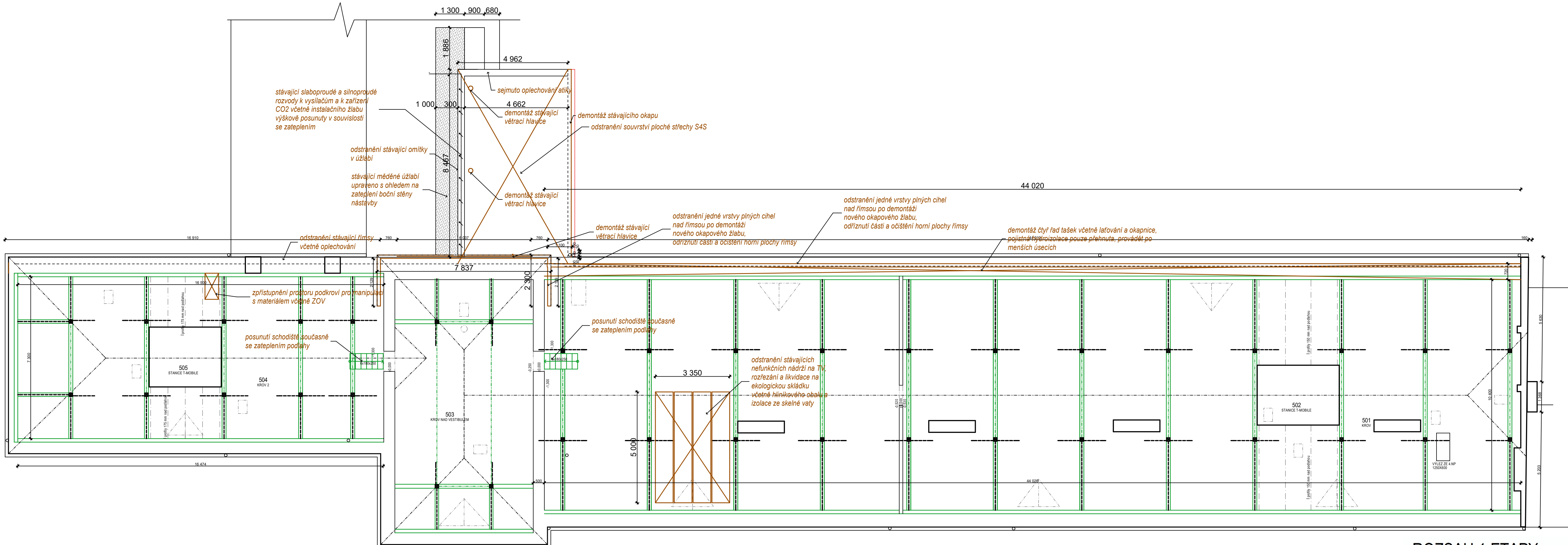


PŮDORYS 1:100




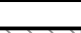

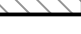
ROZSAH 1.ETAPY  
již realizováno

VÍCE, VIZ TEXTOVÁ ČÁST PD A TABULKY PRVKŮ




ROZSAH 2.ETAPY  
již realizováno

VÍCE, VIZ TEXTOVÁ ČÁST PD A TABULKY PRVKŮ

## LEGENDA MATERIÁLŮ STÁVAJÍCÍCH

-  **STĚNY VNITŘNÍ A VNĚJŠÍ**  
kombinace plných cihel v nosných stěnách a dutých cihel v nenosných stěnách
  -  **SOUSEDNÍ STAVEBNÍ OBJEKTY**  
výškové návaznosti patrné z výkresu pohledu
  -  **ZPEVNĚNÁ PLOCHA DVORA, UMĚLÁ TRÁVA**  
bude po dobu realizace chráněna - opatření v rámci ZOV
  -  **STÁVAJÍCÍ LINIOVÉ ODVODNĚNÍ HRŠTĚ**  
krité mřížkou, bude na začátku realizace zkontrolováno a na závěr realizace vyčištěno a převzato technickým dozorem

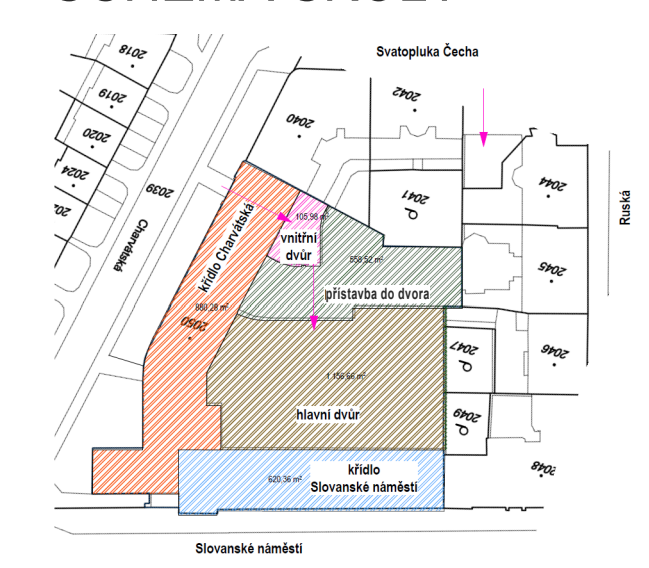
## LEGENDA BOURÁNÍ

- 
**STĚNY K VYBOURÁNÍ**  
 ubouráno postupným rozebráním
  - 
**PLOCHY K VYBOURÁNÍ**  
 rozsah bourání a způsob viz konkrétní poloha v půdorysu a navazující poznámka
  - 
**KONSTRUKCE A PRVKY K VYBOURÁNÍ**  
 vyplně otvorů dřevěná špaletová okna, masivní dveře a vrata, ocelová okna...dle polohy, včetně vybourání zalomených bočních ostění v rámci zateplených fasád

## POZNÁMKY K BOURÁNÍ

VEŠKERÉ PRÁCE PROVÁDĚT DLE PLATNÝCH ČSN A TECHNOLOGICKÝCH PRAVIDEL ZA DODRŽENÍ PRAVIDEL BEZPEČNOSTI PRÁCE A OCHRANY ZDRAVÍ PŘI PRÁCI  
POKUD DOJDE PŘI PROVÁDĚNÍ PRÁCE K NEJASNOSTEM, ČI NEPŘEDVÍDELNÝM OKOLNOSTEM,  
JE NUTNÉ PŘIZVAT PROJEKTANTA K POSOUZENÍ, RESP. UPŘESNĚNÍ POSTUPU PRÁČI  
PŘI PROVÁDĚNÍ PRÁČI JE NUTNÉ ZOHLEDNIT STAVEBNÍ ÚPRAVY PROFESÍ.  
PŮVODNÍ SKLADBY A ROZMĚRY KONSTUKCÍ JSOU PŘEVZATY Z PROJEKTOVÉ DOKUMENTACE PROVOZOVATELE  
A JSOU RAMCOVĚ OVĚŘENY.  
V RÁMCI PŘÍPRAVY VYBRANÉ ČÁSTI PLÁŠTĚ BUDOVY BUDOU ZDEMONTOVÁNY VEŠKERÉ VÝPLNĚ OTVORŮ,  
BUDOU OPLECHOVÁNY A VŠECHNY OSTATNÍ PRVKY ZNEMOŽNŮJÍCÍ PROVEDENÍ KONTAKTNÍHO ZATEPLENÍ.  
PŘED ZAHÁJENÍM BOURACÍCH PRÁČI BUDOU ODOJENY VŠECHNY ZDROJE ENERGIÍ  
V DOTYČNÝCH PROSTORÁCH KONSTRUKCÍCH, Tedy VODA, ELEKTROINSTALACE A ROZVODY SLABOPROUDU.  
K OTVORŮM PŘEDKLÁDÁ NUTNO PŘIPOČÍT PŘÍPADNĚ OTVORY PRO NOVE PŘEKLADY.  
BOURÁNÍ SPOJENÉ S REALIZACÍ NOVE ZVUDUCHOTECHNIKY JE VYKÁZANO SAMOSTATNĚ A ZNÁZORNĚNO  
VE VÝKRESĚ NOVOHO STAVU.  
pozn. 1 odstranění okapového chodníčku a ubourání kamenického soklu do výšky 1100mm, odstranění omítky do  
výšky 2000mm, poskrábnutí spáry

## SCHÉMA ŠKOLY



## ROZSAH 3.ETAPY

Předmětem jsou všechny konstrukce a práce obsažené v této PD, které nejsou označeny jako již realizované v rámci 1. a 2. Etapy

±0,000 =REL

**PROJEKT - SERVIS** *Ing.Stojan STAVEBNÍ PROJEKCE*

INVESTOR	Jihomoravský kraj, Žerotínovo nám. 3, Brno	KONTROLOVAL	Ing. Stojan Z.
MÍSTO STAVBY	Slovanské náměstí 7, Brno	ODP. PROJEKTANT	Ing. Stojan Z.
STAVBA	Slovanské náměstí 7, Brno	VYPRACOVAL	Ing. Schwarz M.
OBJEKT	Realizace energeticky úsporných opatření Gymnázium Brno, Slovanské nám. 7, Brno - Etapa č.3	ZAKÁZKOVÉ ČÍSLO	540-14TP
VÝKRES	DI.1. - Architektonicko stavební řešení	STUP. DOKUMENTACE	DPS
		DATUM - FORMÁT	10 / 2020
		MEZITV. VÝKRESU	1:50, 1:100
		ČASŤ DOKUMENTACE	C.1/LOŽNÝ
	Půdorys podkrovní stávající stav a bourání	Stavební	07